

ATTERRISSAGE A VUE

Visual landing

Ouvert à la CAP
Public Air Traffic

01 DREUX VERNUILLET LFON

04 01 22

Non WGS-84
ALT en ft
ALT AD : 443 (16 hPa)

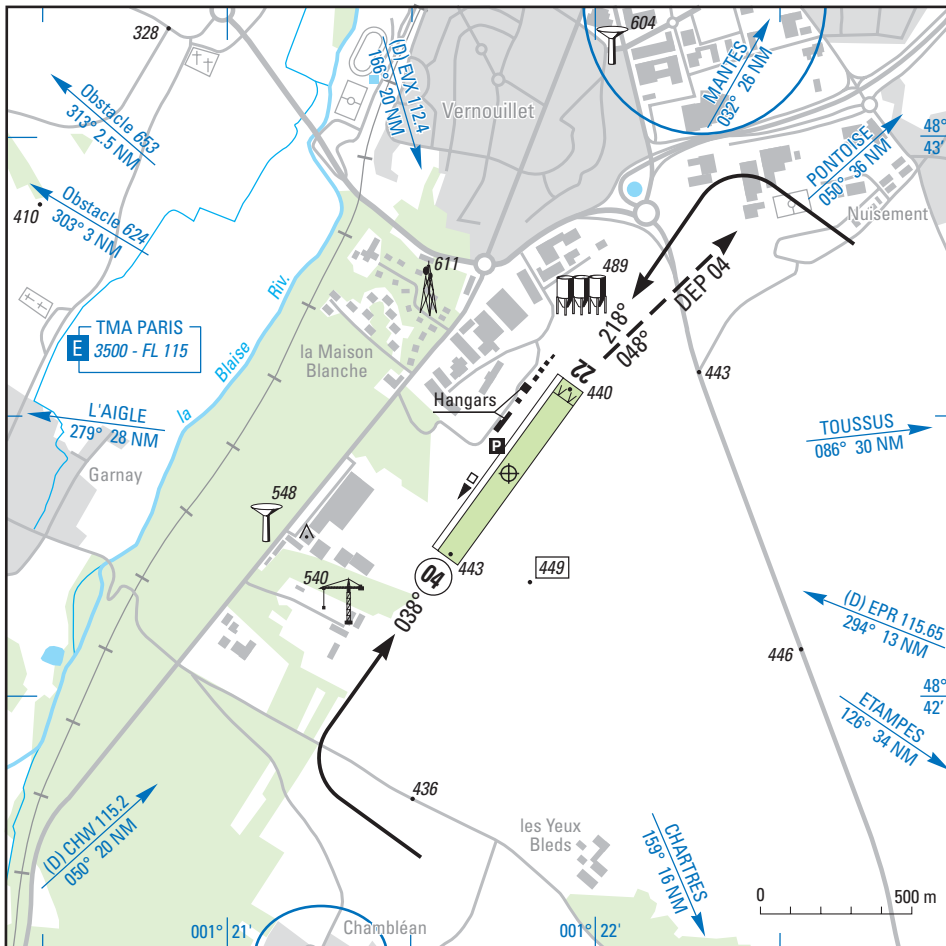


LAT : 48 42 24 N
LONG : 001 21 46 E
DEC : 2° W (00)

APP : NIL

TWR : NIL

A/A DREUX 118.2



RWY	QFU	Dimensions Dimension	Nature Surface	Résistance Strength	TODA	ASDA	LDA
04	038	720 x 80	Non revêtue	-	720	720	720
22	218		Unpaved		720	720	650

Aides lumineuses : NIL

Lighting aids : NIL

Consignes particulières / *Particular instructions*

Inutilisable hors RWY et TWY.

Unusable outside RWY and TWY.

Plateforme très sensible aux intempéries.

AD very sensitive to inclemency.

Entraînement circuits basse hauteur interdit.

Low height training prohibited .

Informations diverses / *Miscellaneous*

1 - Situation : 4 km S de DREUX (28 - EURE et LOIR).

2 - ATS : NIL.

3 - VFR de nuit : non agréé.

4 - Gestionnaire : AVA.

5 - District Aéronautique : CENTRE.

6 - BIA/BDP : BRIA de rattachement : LE BOURGET. (voir GEN).

7 - RSFTA : NIL.

8 - MET : VFR : voir GEN VAC

IFR : voir GEN IAC

STATION : NIL.

9 - Douanes : NIL.

10 - AVT : NIL.

☛ **11 - SSLIA** : niveau 1.

12 - Hangars pour aéronefs de passage : NIL.

13 - Réparations : NIL.

14 - ACB : de DREUX ☎ / FAX 02 37 46 26 49

ULM Paris Ouest ☎ 02 37 42 72 47.